

WENDEL

Camiva DLK23/12 Bj. 1989

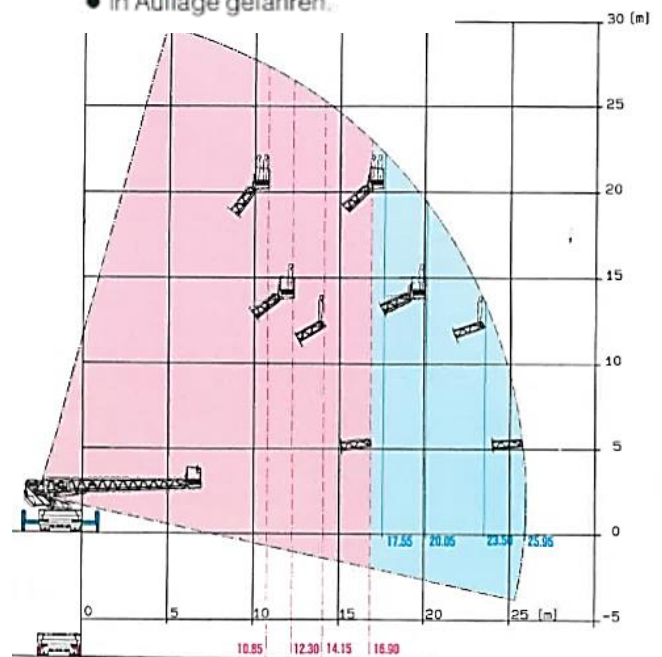


Technische Daten	
Drehleiterwagen	DLK 23/12
Fahrgestell	Daimler Benz 1422
Rettungshöhe	30 m
max. seütl. Reichweite (bei Rettungshöhe 23 m)	12 m
Korbbelastung	3 Mann (250 kg)
Kilometerstand	27.527 km
Leistung	159 kW (216 PS)
Zulässiges Gesamtgewicht	14.000 kg
Getriebe	Schaltgetriebe
Erstzulassung	07/1989
Länge	9,7 m
Breite	2,5 m
Höhe	3,3 m
Besonderheiten:	
<ul style="list-style-type: none"> - Sonderfahrzeug Feuerwehr - Drehleiter Camiva DLK 23/12 mit Arbeitskorb - Feuerwehrausstattung - Doppelsitzbank - Automatischer Bodenausgleich - Arbeitsscheinwerfer - Zusatzscheinwerfer (Nebel) 	

Benützungsfeld
Schmalste Abstützung ROT
maximale Abstützung BLAU

Freistandsgrenzen unter
der Belastung von

- Korb mit 1 Person
- Korb mit 2 Personen
- 1 Person an der Leiterspitze
- in Auflage gefahren.



Bergfeldstr. 55-59

64560 Riedstadt

06158 / 73920

www.wendel-arbeitsbuehnen.de

info@wendel-arbeitsbuehnen.de