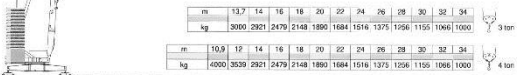
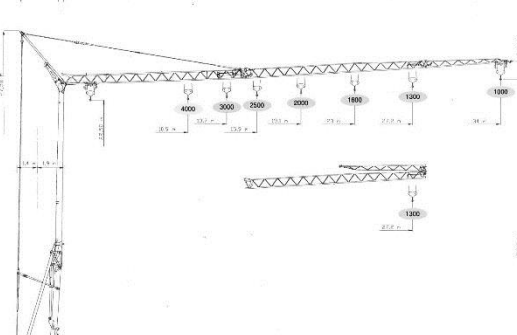
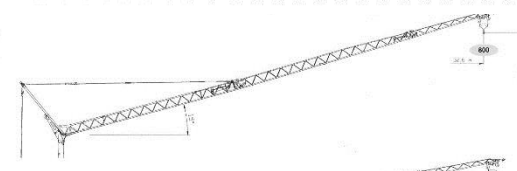
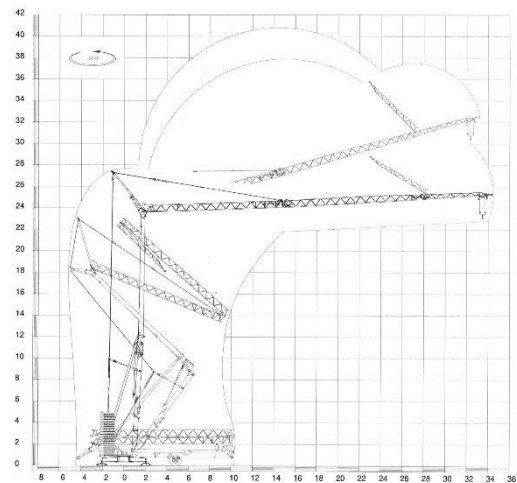


Turmdrehkran E 34.10

Bj. 2019



Technische Daten	
Typ	Eurogru E 34.10
Aufbau	Anhänger
max. Hakenhöhe	24,00 m bei Ausladung 34m
Turmhakenhöhe	22,50 m
max. Tragkraft (bis 10,90 m)	4000 kg
max. Spitzenlast	1000 kg
max. Ausladung	34,00 m
Schwenkradius	2,28 m
Abstützbreite	4,10 x 4,10 m
max. Stützendruck	30090 daN
Antrieb	400V/32A

m	13,7	14	16	18	20	22	24	26	28	30	32	34
kg	3000	2921	2479	2148	1890	1684	1516	1375	1256	1155	1066	1000

m	10,9	12	14	16	18	20	22	24	26	28	30	32	34
kg	4000	3539	2921	2479	2148	1890	1684	1516	1375	1256	1155	1066	1000

Ausstattung:

- Farbe: rot
- komplett mit Betonballast, bei Drehradius 228cm
- Grundballast auf dem Kran 5.200 kg, Zusatzballast 16.900kg separat zu verfahrenender Standard-Ballast
- Turm, Ausleger und Unterwagen feuerverzinkt
- Kabelhilfs-Steuerung, mit integrierter **AUTEC Funkfern-Steuerung**
- mit Frequenzregler im Schwenkwerk, Katzwerk und Hubwerk
- **2-fach Scherung mit 4000 kg Tragkraft**