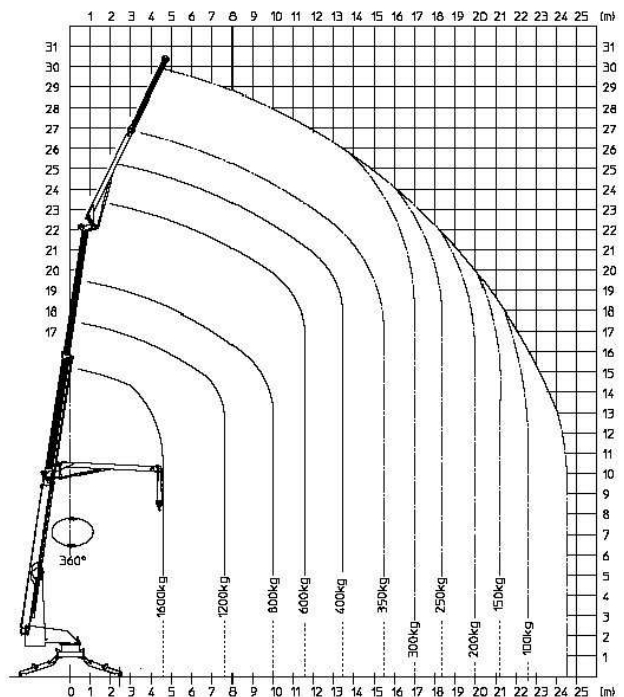


Anhängerkran PTK 31



Technische Daten

Typ	PAUS PTK 31
Aufbau	Anhänger
max. Hakenhöhe	31,00 m
max. Tragkraft	1600 kg
max. Ausladung	27,00 m
Gesamtgewicht	3500 kg
Transportlänge	8,88 m
Transportbreite	1,99 m
Transporthöhe	2,45 m
Schwenkradius	2,30 m
Abstützbreite	4,90 x 4,90 m
Antrieb	Diesel
Ausstattung:	<ul style="list-style-type: none"> - hydraulische Nivellierung - vollautomatische Abstützung - Schnellläuferachse (80 km/h) - Radantrieb - Funkfernsteuerung
Zubehör optional zubuchbar	
4-Strang-Kettengehänge	
Glassauger	
Mörtelkübel 200l	
Palettengabel – ALU	
Ziegelzange	
Stromerzeuger 45kVA inkl. Stromverteiler	



Weitere wichtige Informationen zu Anhängerkran PTK 31 erhalten Sie auf der folgenden Seite

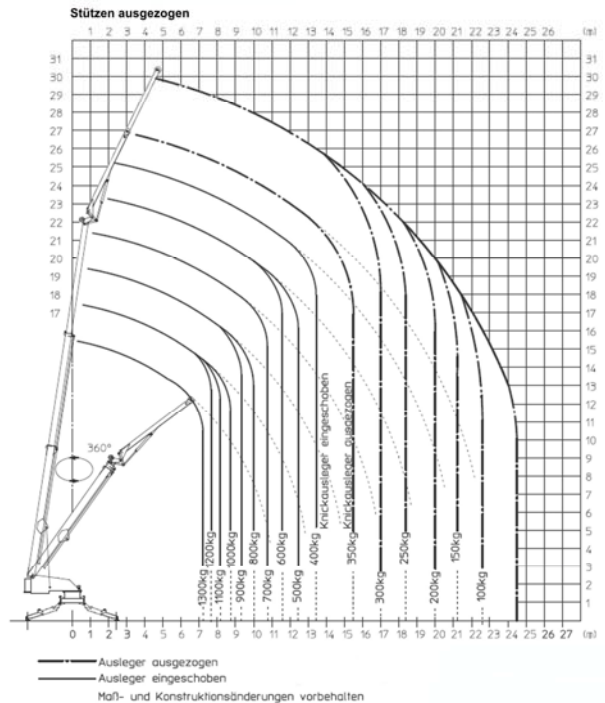
Anhängerkran PTK 31

Technische Daten

Typ	PAUS PTK 31
Aufbau	Anhänger
max. Hakenhöhe	31,00 m
max. Tragkraft	1600 kg
max. Ausladung	27,00 m
Gesamtgewicht	3500 kg
Transportlänge	8,88 m
Transportbreite	1,99 m
Transporthöhe	2,45 m
Schwenkradius	2,30 m
Abstützbreite	4,90 x 4,90 m
Antrieb	Diesel
Ausstattung:	
- hydraulische Nivellierung	
- vollautomatische Abstützung	
- Schnellläuferachse (80 km/h)	
- Radantrieb	
- Funkfernsteuerung	

Bei manuellem Ausschub ist im gesamten Bereich die Hubkraft auf 350 kg reduziert

Arbeitsdiagramm PTK 31



Arbeitsdiagramm PTK 31

