

## Turmdrehkran GA 138



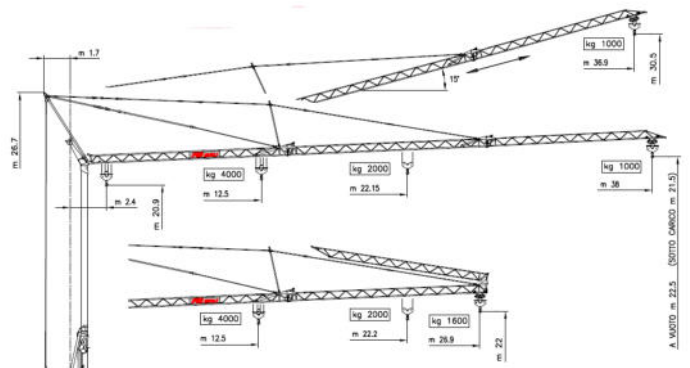
### Technische Daten

|                                 |                              |
|---------------------------------|------------------------------|
| Typ                             | FB GRU<br>GA 138             |
| max. Hakenhöhe                  | 22,50 m<br>bei Ausladung 38m |
| Turmhakenhöhe                   | 20,90 m                      |
| max. Tragkraft<br>(bis 11,00 m) | 4000 kg                      |
| max. Spitzenlast                | 1000 kg                      |
| max. Ausladung                  | 38,00 m                      |
| Gesamtgewicht                   | 40750 kg                     |
| Transportlänge                  | 16,00 m                      |
| Transportbreite                 | 2,45 m                       |
| Transporthöhe                   | 3,12 m                       |
| Schwenkradius                   | 2,40 m                       |
| Abstützbreite                   | 4,20 x 4,20 m                |
| max. Stützendruck               | 26100 daN                    |
| Antrieb                         | 400V/32A                     |

- Ausstattung:**
- vollautomatische Montage
  - Funkfernsteuerung
  - Frequenz gesteuerter Kran

### Zubehör optional zubuchbar

|   |               |
|---|---------------|
| 4-Strang-Kettengehänge                          |               |
| Betonsilo 500l – Auslass unten                  |               |
| Betonsilo – Auslass seitlich                    |               |
| Glassauger                                      |               |
| Schuttmulde kranbar 750l<br>mit Auskippfunktion |               |
| Schuttmulde kranbar 1000l                       |               |
| Mörtelkübel 200l                                | Palettengabel |
| Palettengabel ALU                               |               |
| Ziegelzange                                     |               |
| Stromerzeuger 45kVA inkl. Stromverteiler        |               |



| m  | 2.4  | 7    | 12.5 | 14   | 16   | 18   | 20   | 22.1 | 24   | 26.9 | 28   | 30   | 32   | 34   | 36 | 38 |
|----|------|------|------|------|------|------|------|------|------|------|------|------|------|------|----|----|
| kg | 4000 | 3504 | 3001 | 2618 | 2316 | 2000 | 1822 | 1594 | 1521 | 1402 | 1298 | 1207 | 1127 | 1000 |    |    |

